



JOUR 1 Projet

# 40 Infographie

SECONDAIRE

## 1 CONTENU

Ce projet test comprend les documents/fichiers suivants:

1. SCNC2025\_TP40\_S\_C1\_EN.docx **OU** SCNC2025\_TP40\_PS\_C1\_FR.docx
2. SCNC2025\_TP40\_S\_C1\_EN.pdf **OU** SCNC2025\_TP40\_PS\_C1\_FR.pdf
3. SCNC2025\_TP40\_S\_C1\_Images (contenant les fichiers images)
4. SCNC2025\_TP40\_S\_C1\_Text (contenant les fichiers texte)
5. SCNC2025\_TP40\_S\_C1\_Vector (contenant les fichiers vectoriels/graphiques)
6. SCNC2025\_TP40\_S\_C1\_Branding (contenant le branding)

## 2 INTRODUCTION

Le Zenith est un hôtel-boutique de luxe perché dans un gratte-ciel offrant une expérience aérienne et raffinée au cœur d'un paysage urbain animé. Conçu pour offrir à ses clients un véritable havre de paix en plein ciel, il allie élégance moderne et ambiance paisible, offrant aux voyageurs une escapade luxueuse au-dessus de la ville. Il s'adresse aux voyageurs fortunés, aux cadres d'affaires et à ceux qui recherchent un environnement paisible et exclusif, alliant design sophistiqué et prestations haut de gamme. La décoration intérieure du Zenith privilégie une esthétique à la fois sereine et glamour, avec une palette de couleurs discrètes: argent, blanc, bleu marine profond et touches d'or. Les espaces communs et les suites sont dotés de baies vitrées offrant à chaque chambre une vue imprenable sur le ciel. Un éclairage doux et diffus et des surfaces réfléchissantes créent une atmosphère presque surnaturelle. Les détails architecturaux allient des lignes épurées à de subtils motifs.

## 3 DESCRIPTION DU PROJET ET DES TÂCHES

En tant que graphiste choisi pour la création et la promotion de l'hôtel-boutique Zenith, vous êtes chargé de réaliser deux produits distincts, mais connexes.

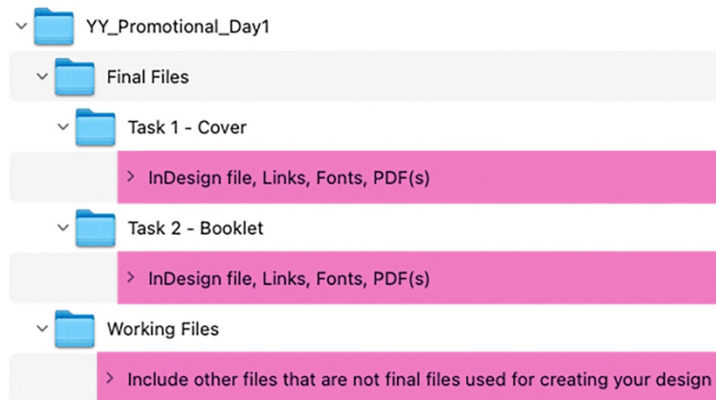
Vous réaliserez:

- Conception d'une couverture et l'épingle d'un document promotionnel (Tâche 1)
- Conception d'une brochure, deux double/pages d'un document promotionnel (Tâche 2)

## 4 INSTRUCTIONS POUR LE COMPÉTITEUR

### 4.1 Structure des dossiers

Créez un dossier sur votre bureau appelé «YY\_Promotional\_Day1» (YY représentant le numéro de votre concurrent). La structure du dossier sera la suivante:



Le texte surligné en rose est uniquement des instructions.

### 4.2 Remise des fichiers

Copiez le dossier YY\_Promotional\_Day1 sur la clé USB fournie une fois TOUTES LES TÂCHES terminées.

### 4.3 Délai

La tâche 1 sera récupérée après **2 heures**.

Le délai pour l'ensemble de ce projet sera de **6 heures**.

### 4.4 Impression/Identification du projet

**Utilisez un PDF pour l'impression!** Les fichiers de travail seront volumineux et leur impression sera trop longue! Vous devez inclure votre numéro de compétiteur (comme indiqué dans les tâches) et les impressions pour la notation et la livraison à votre poste de travail (le numéro doit être indiqué en dehors de la zone de travail autant que possible).

#### **4.5 À propos des images/graphiques pour toutes les tâches**

Le mode colorimétrique, les profils, les formats de fichier et la résolution finale seront évalués dans Illustrator/InDesign/Photoshop.

Le suréchantillonnage et la mise à l'échelle des images sont interdits. Les images doivent être utilisées à leur taille d'origine ou inférieure.

Les images incorporées ne sont PAS ACCEPTÉES dans Illustrator ou InDesign.

Les formats de fichier **.jpg / .png / .svg** ne sont PAS ACCEPTÉS pour les images/graphiques importés.

Seuls les formats **.tif / .psd** sont ACCEPTÉS pour les images.

Seuls les formats **.eps / .ai** sont ACCEPTÉS pour les graphiques.

Les graphiques vectoriels RVB sont interdits.

Les icônes et le logo doivent être importés dans le fichier InDesign (pas copier/coller ou incorporés).

## 5 PUBLIC CIBLE

### 5.1 Personnalité de la marque

- **Éducatif:** Le Zenith Boutique-Hôtel est plus qu'une simple destination, c'est une porte ouverte sur la découverte. Nous inspirons nos clients par des récits riches, des ateliers immersifs et des échanges culturels qui dévoilent l'histoire, le patrimoine et l'environnement qui nous entourent. Des visites guidées locales organisées par des experts aux cours de cuisine pratiques et aux expositions, chaque instant passé dans notre hôtel est une occasion d'apprendre et de grandir.
- **Orienté vers la conservation:** Nous sommes profondément engagés dans la protection de la planète tout en offrant un luxe inégalé. Le développement durable est au cœur de nos activités, de la construction écologique et des technologies écoénergétiques à la restauration zéro déchet. Nos clients sont invités à participer à des initiatives de conservation, telles que des projets de restauration de récifs coralliens, des efforts de préservation de la faune ou à contribuer à des programmes écologiques communautaires. Notre objectif est d'avoir un impact positif sur la planète sans compromettre l'opulence.
- **Inclusif:** La diversité est célébrée dans tous les aspects de notre hospitalité. Nos espaces sont conçus pour accueillir tous, offrant accessibilité et confort aux clients de tous horizons. Nous prôtons l'inclusion au sein de nos équipes et de nos partenariats, en collaborant avec des artisans, des chefs et des entreprises locaux afin de refléter la mosaïque vibrante des cultures mondiales et locales. Dans notre hôtel, chacun trouve un endroit où se sentir véritablement chez soi.
- **Innovation:** Nous redéfinissons le luxe grâce à une technologie de pointe et un design visionnaire. Des services clients optimisés par l'IA aux chambres intelligentes et durables qui s'adaptent à vos préférences, chaque aspect de votre séjour est parfaitement personnalisé. Nous allions innovation et élégance en proposant des expériences telles que l'exploration en réalité virtuelle de monuments locaux, des excursions assistées par drone ou des espaces créatifs alliant art et interaction numérique, garantissant ainsi que chaque séjour soit avant-gardiste.

## 5.2 Profil démographique

- **Voyageurs d'affaires aisés:** Voyageurs fréquents, privilégiant le confort, l'intimité et les prestations de luxe
- **Voyageurs de loisirs fortunés:** Privilégient le luxe, l'exclusivité et les expériences uniques
- **Familles en vacances de luxe:** Recherchent un luxe familial avec des services haut de gamme
- **Explorateurs de la génération Y:** Axés sur l'expérience, les réseaux sociaux et soucieux de l'environnement
- **Couples en lune de miel et mariages à destination:** Romantiques, à la recherche de forfaits de luxe sur mesure

## **6 TÂCHE 1: CONCEVOIR LA COUVERTURE/ÉPINE D'UN DOCUMENT PROMOTIONNEL — À RENDRE AVANT 11 H**

Vous êtes chargé de créer la couverture et l'épine du Zenith Boutique-Hotel. Ce dernier comprendra l'arrière de couverture, l'épine et l'avant de couverture. Vous serez chargé d'utiliser les textes, graphiques, images et ressources fournis pour créer une couverture et une épine attrayantes et pertinentes.

Les couvertures et l'épine nécessiteront un photomontage d'images couvrant toute la couverture et un design soigné. Vous devrez créer un photomontage qui représente fidèlement le luxe du Zenith Boutique-Hotel. Ce photomontage doit utiliser au moins deux images fournies et doit capter l'attention du lecteur et créer un impact fort. De nombreuses images ont été fournies pour la création du photomontage.

### **6.1 Exigences**

#### **6.1.1 Couvertures/Épine**

- La mise en page DOIT être créée dans Adobe InDesign.
- Les couvertures et l'épine DOIVENT être sur une seule page.
- Le vernis DOIT être placé sur un calque distinct, au-dessus de toute autre illustration, en surimpression et spécifié dans une couleur différente contrastant adéquatement avec le design, afin d'être facilement identifiable (ex.: vert citron).
- DOIT utiliser tous les éléments fournis, identifiés dans le fichier Texte.rtf de la tâche 1 (aux emplacements appropriés).
- Un photomontage complet DOIT être inclus (voir détails dans la section suivante).
- Le logo Zenith Boutique-Hotel fourni DOIT être utilisé (versions couleur, noir et blanc, noir et blanc inversé ou couleur inversée). Aucune autre variante n'est autorisée.
- L'inclusion d'éléments vectoriels supplémentaires ou originaux est AUTORISÉE.
- AUCUN numéro de page n'est présent sur les couvertures et l'épine.

### **6.1.2 Exigences relatives au photomontage de la couverture**

- DOIT être assemblé/créé dans Adobe Photoshop.
- DOIT remplir la totalité de la page de couverture et l'épine (arrière de couverture, épine et première de couverture).
- DOIT utiliser au moins deux images fournies dans le photomontage.
- DOIT enregistrer une version du photomontage, avec les calques Photoshop intacts (non aplatis), dans le dossier Fichiers de travail.
- PEUT utiliser n'importe laquelle des images fournies pour le photomontage.

## **6.2 Spécifications techniques**

Format document: Adobe InDesign et Adobe Photoshop

Nom du fichier: YY\_Promotional\_Cover.indd, YY\_Promotional\_Cover.pdf  
(sensible à la casse, YY représente le numéro de votre concurrent)

Taille document: 7,75" largeur X 10" hauteur avec 0,375" d'épine  
(15,875" X 10")

Pages: 2 pages + épine

Couleurs: CMJN + Vernis

Fond perdu: 0,125" (valeur exacte) (si nécessaire)

Profil ICC: U.S. Sheetfed Uncoated v2

Résolution: 300 ppp à 100 % dans InDesign

Papier: 17" X 11" Papier



### 6.3 Vous devez remettre

- Dossiers conformes aux «Instructions au compétiteur» à la page 3. Seuls les fichiers de ces dossiers seront évalués.
- 1 X PDF conforme à la norme PDF/X-4:2010 des Couvertures/Épine avec montage, vernis et fond perdu, intitulé YY\_Promotional\_Cover.pdf (YY représente votre numéro de participant).
  - Le PDF doit inclure les marques de coupe (pas les marques de fond perdu), les marques de pliage (lignes pointillées ou pleines, placées hors de la zone de fond perdu), les barres de couleurs pour le CMJN, la barre de couleurs pour le vernis, les informations sur la page, les calques PDF exportés/intacts et votre numéro de compétiteur hors de la zone de travail.
- 1 X impression au format 17 po × 11 po à 100 % de Couvertures/Épine.
  - L'impression doit inclure les marques de coupe (pas les marques de fond perdu), les marques de pliage (lignes pointillées ou pleines, placées hors du fond perdu), les barres de couleur pour le CMJN, les informations de page et le numéro de votre concurrent hors de la zone de travail. Le vernis ne doit PAS être présent sur cette impression.
- 1 X impression sur un format 17 po × 11 po, à 100 % du vernis de Couvertures/Épine.
  - L'impression doit inclure les marques de coupe (pas les marques de fond perdu), les marques de pliage (lignes pointillées ou pleines, placées hors du fond perdu), la barre de couleur pour le vernis, les informations de page et le numéro de votre concurrent hors de la zone de travail. Le travail CMJN ne doit PAS être présent sur cette impression.
- 1 X impression rognée à 100 %, montée sur un panneau de présentation 18 po × 12 po.
  - L'impression doit être rognée avec précision et montée au centre du panneau de présentation, avec votre numéro de concurrent identifié sur le devant du panneau. Le vernis ne doit PAS être présent sur cette impression.

## **7 TÂCHE 2: CONCEPTION DU DOCUMENT PROMOTIONNEL (4 PAGES)**

Vous êtes chargé de créer la mise en page de cinq double/page pour le document promotionnel du Zenith Boutique-Hôtel. Ce document promotionnel comprend plusieurs sections: «Zen Spa and Wellness» et « Something to Celebrate». Vous serez responsable de la conception:

- **deux pages** (pages 18-19) pour la section «Zen Spa and Wellness»
- **deux pages** (pages 26-27) pour la section «Something to Celebrate».

Le document promotionnel doit utiliser un style uniforme appliqué à tous les articles, dans toutes les sections du magazine.

Afin de présenter au client une représentation fidèle du design du magazine, vous serez chargé de créer une maquette du livret, incluant une impression sans vernis des couvertures et l'épine de la tâche 1.

### **7.1 Exigences**

#### **7.1.1 Exigences relatives au magazine**

- La mise en page DOIT être créée dans Adobe InDesign.
- Le document DOIT comporter 2 double/pages: pages 18 et 19 sur le 1e et les pages 26 et 27 sur le 2e.
- Les en-têtes et pieds de page des double/pages DOIVENT être utilisés pour la numérotation automatique des pages et le nom de la section du document promotionnel.
- La numérotation automatique des pages et le nom de la section du document promotionnel DOIVENT être visibles au-dessus de tout autre contenu sur une page de chaque double/page, mais peuvent être visibles sur les deux si nécessaire.
- Les styles de paragraphe DOIVENT être utilisés pour au moins les éléments suivants: Section (section), Title (titre), Subtitle (sous-titre), Image Caption (légende d'image), Bullet List (liste à puces) et Charts (tableaux). D'autres styles sont autorisés.
- DOIT utiliser tous les éléments fournis, identifiés dans le fichier Texte.rtf de la tâche 2 (aux emplacements appropriés).
- PEUT inclure d'autres éléments vectoriels/supplémentaires/originaux.

### **7.1.2 Zen and Spa Wellness (pages 18-19) Requis**

- DOIT inclure au moins quatre images et tout le texte.
- DOIT créer un code QR et l'insérer sur l'une des deux pages.

### **7.1.3 Something to Celebrate (pages 26-27) Requis**

- DOIT inclure au moins trois images et tout le texte.
- DOIT recréer le tableau fourni à l'aide des tableaux InDesign.

## **7.2 Spécifications techniques**

Format document: Adobe InDesign

Nom du fichier: YY\_Booklet.indd, YY\_Booklet.pdf (sensible à la casse, YY représente le numéro de votre concurrent)

Format de page: 7.75" largeur × 10" hauteur

Pages: 4 pages / 2 double/pages (pages 18-19, pages 26-27)

Couleurs: CMJN

Fond perdu: 0,125 pouce, valeur exacte (si nécessaire)

Profil ICC: U.S. Sheetfed Coated v2

Résolution: 266 ppp à 100 % dans InDesign

Papier: 17 po X 11 po papier

### 7.3 Vous devez livrer

- Dossiers conformes aux «Instructions au compétiteur» en page 3. **Seuls les fichiers de ces dossiers seront évalués.**
- 1 X PDF conforme à la norme PDF/X-4:2010 avec les textes (18-19, 26-27) avec le montage et fond perdu, intitulé YY\_Booklet.pdf (YY représente votre numéro de concurrent).
  - Le PDF doit inclure les marques de coupe (pas les marques de fond perdu), les marques de pliage (lignes pointillées ou pleines, placées hors du fond perdu), les barres de couleur CMJN, l'information de page et votre numéro de concurrent hors de la zone de travail.
- 1 X maquette imprimée/découpée/assemblée à 100 % des pages terminées (avec couvertures et épine de la tâche 1, sans vernis), imprimée sur papier 17 po × 11 po.
  - Pliez correctement chaque page, puis collez la maquette avec du ruban adhésif double face ou collez-la ensemble. La couverture doit être collée à la page 18, la page 19 à la page 26 et la page 27 à la quatrième de couverture. La maquette assemblée doit être rognée au format final (7,75" largeur X 10" hauteur avec une épine de 0,375").
- 5 X impressions (1 de chaque double/pages) au format 17" X 11" à 100%.
  - Les impressions doivent inclure les marques de coupe (pas les marques de fond perdu), les marques de pliage (lignes pointillées ou pleines, placées hors fond perdu), les barres de couleur CMJN, l'information sur la page et le numéro de votre concurrent hors de la zone de travail.

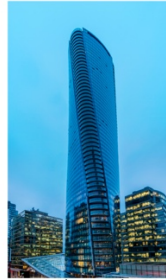
## 8 IMAGES FOURNIES (extérieur)



Exterior\_TheZenith\_01.jpg



Exterior\_TheZenith\_02.jpg



Exterior\_TheZenith\_03.jpg



Exterior\_TheZenith\_04.jpeg

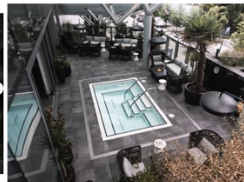


Exterior\_TheZenith\_05.jpg

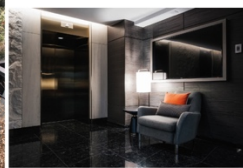
## 9 IMAGES FOURNIES (intérieur)



Interior\_TheZenith\_01.jpg



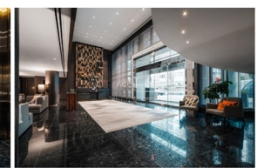
Interior\_TheZenith\_02.jpg



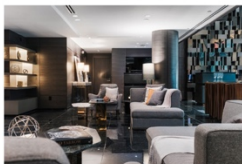
Interior\_TheZenith\_03.jpg



Interior\_TheZenith\_04.jpg



Interior\_TheZenith\_05.jpg



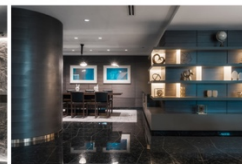
Interior\_TheZenith\_06.jpg



Interior\_TheZenith\_07.jpg



Interior\_TheZenith\_08.jpg



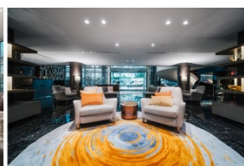
Interior\_TheZenith\_09.jpg



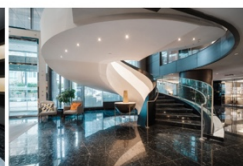
Interior\_TheZenith\_10.jpg



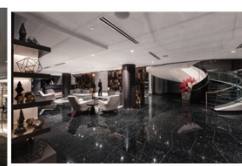
Interior\_TheZenith\_11.jpg



Interior\_TheZenith\_12.jpg



Interior\_TheZenith\_13.jpg



Interior\_TheZenith\_14.jpg



Interior\_TheZenith\_15.jpg



## 10 IMAGES FOURNIES (lifestyle)



Lifestyle\_TheZenith\_01.jpg



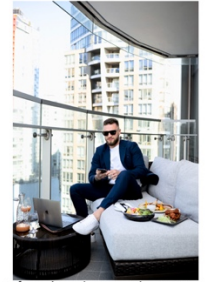
Lifestyle\_TheZenith\_02.jpg



Lifestyle\_TheZenith\_03.jpg



Lifestyle\_TheZenith\_04.jpg



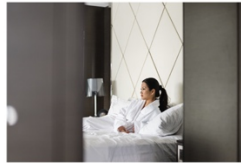
Lifestyle\_TheZenith\_05.jpg



Lifestyle\_TheZenith\_06.jpg



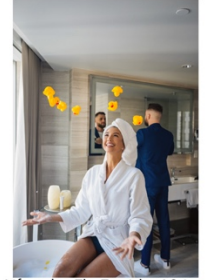
Lifestyle\_TheZenith\_07.jpg



Lifestyle\_TheZenith\_08.jpg



Lifestyle\_TheZenith\_09.jpg



Lifestyle\_TheZenith\_10.jpg



Lifestyle\_TheZenith\_11.jpg



Lifestyle\_TheZenith\_12.jpg



Lifestyle\_TheZenith\_13.jpg



Lifestyle\_TheZenith\_14.jpg



Lifestyle\_TheZenith\_15.jpg

## 11 IMAGES FOURNIES (meeting)



Events\_TheZenith\_01.jpg



Events\_TheZenith\_02.jpg



Events\_TheZenith\_03.jpg



Events\_TheZenith\_04.jpg



Events\_TheZenith\_05.jpg



Events\_TheZenith\_06.jpg



Events\_TheZenith\_07.jpg



Events\_TheZenith\_08.jpg



Events\_TheZenith\_09.jpg



Events\_TheZenith\_10.jpg

## 12 IMAGES FOURNIES (restaurant)



Restaurant\_TheZenith\_01.jpg



Restaurant\_TheZenith\_02.jpg



Restaurant\_TheZenith\_03.jpg



Restaurant\_TheZenith\_04.jpg



Restaurant\_TheZenith\_05.jpg



Restaurant\_TheZenith\_06.jpg



Restaurant\_TheZenith\_07.jpg



Restaurant\_TheZenith\_08.jpg



Restaurant\_TheZenith\_09.jpg



Restaurant\_TheZenith\_10.jpg



Restaurant\_TheZenith\_11.jpeg



Restaurant\_TheZenith\_12.jpg



Restaurant\_TheZenith\_13.jpg



Restaurant\_TheZenith\_14.jpg



Restaurant\_TheZenith\_15.jpeg



Restaurant\_TheZenith\_16.jpg



Restaurant\_TheZenith\_17.jpg



Restaurant\_TheZenith\_18.jpg



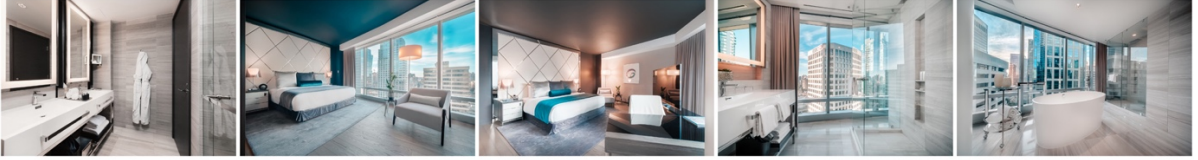
Restaurant\_TheZenith\_19.jpg



Restaurant\_TheZenith\_20.jpg

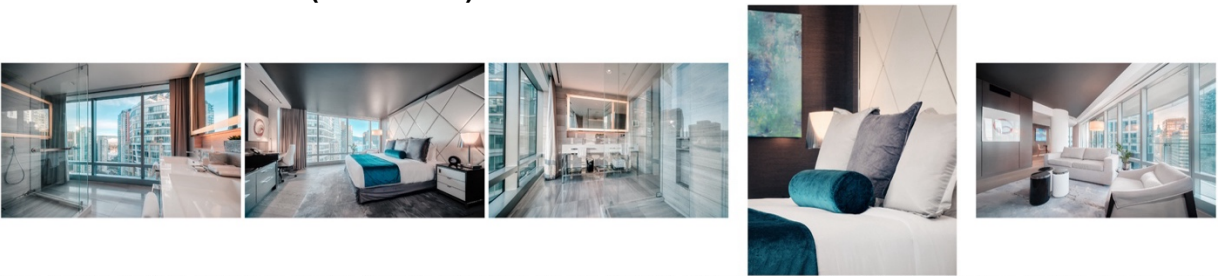


### 13 IMAGES FOURNIES (cityscape)

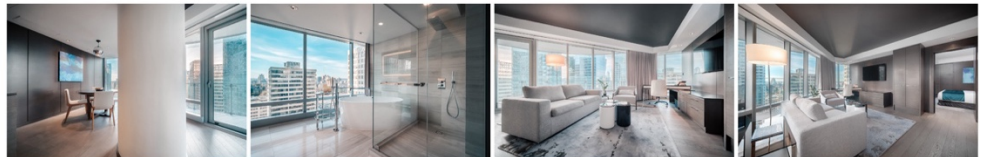


Room\_Cityscape\_TheZenith\_01.jpg Room\_Cityscape\_TheZenith\_02.jpg Room\_Cityscape\_TheZenith\_03.jpg Room\_Cityscape\_TheZenith\_04.jpg Room\_Cityscape\_TheZenith\_05.jpg

### 14 IMAGES FOURNIES (executive)

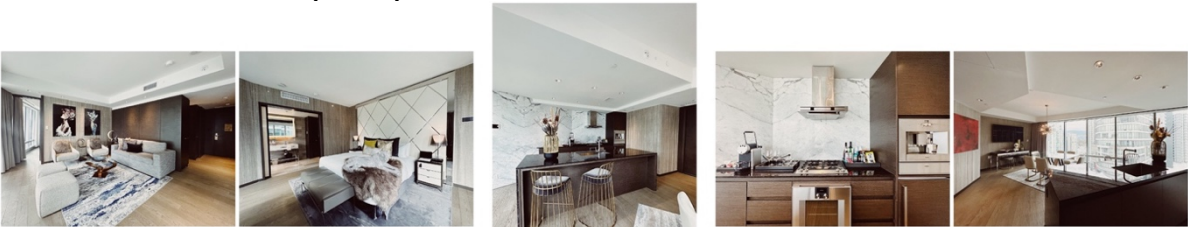


Room\_Executive\_TheZenith\_01.jpg Room\_Executive\_TheZenith\_02.jpg Room\_Executive\_TheZenith\_03.jpg Room\_Executive\_TheZenith\_04.jpg Room\_Executive\_TheZenith\_05.jpg

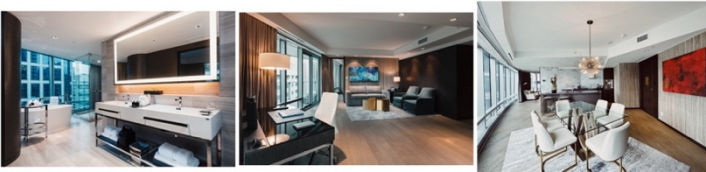


Room\_Executive\_TheZenith\_06.jpg Room\_Executive\_TheZenith\_07.jpg Room\_Executive\_TheZenith\_08.jpg Room\_Executive\_TheZenith\_09.jpg Room\_Executive\_TheZenith\_10.jpg

### 15 IMAGES FOURNIES (suite)



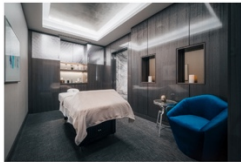
Room\_Suite\_TheZenith\_01.jpg Room\_Suite\_TheZenith\_02.jpg Room\_Suite\_TheZenith\_03.jpg Room\_Suite\_TheZenith\_04.jpg Room\_Suite\_TheZenith\_05.jpg



Room\_Suite\_TheZenith\_06.jpg Room\_Suite\_TheZenith\_07.jpg Room\_Suite\_TheZenith\_08.jpg



## 16 IMAGES FOURNIES (spa)



Spa\_TheZenith\_01.jpg



Spa\_TheZenith\_02.jpg



Spa\_TheZenith\_03.jpg



Spa\_TheZenith\_04.jpg



Spa\_TheZenith\_05.jpg



Spa\_TheZenith\_06.jpg



Spa\_TheZenith\_07.jpg



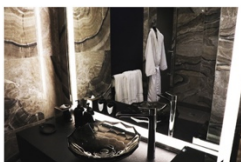
Spa\_TheZenith\_08.jpg



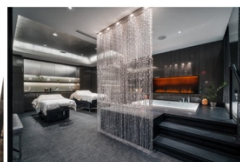
Spa\_TheZenith\_09.jpg



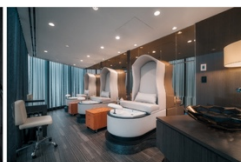
Spa\_TheZenith\_10.jpg



Spa\_TheZenith\_11.jpg



Spa\_TheZenith\_12.jpg



Spa\_TheZenith\_13.jpg



Spa\_TheZenith\_14.jpg



Spa\_TheZenith\_15.jpg

## 17 ICONES FOURNIS



Arrow\_vector.ai



Facebook\_vector.ai



House\_vector.ai



Instagram\_vector.ai



Phone\_vector.ai

## 18 TABLEAU FOURNI

ROOMS	TOTAL SQ FT	CEILING	RECEPTION	BANQUET	THEATRE
THIRD FLOOR					
Grand Ballroom	5,360	17'	500	360	500
South Ballroom	2,680	17'	250	180	240
North Ballroom	2,680	17'	250	180	240
English Bay Room	2,072	11'	200	140	200
Kitsilano Room	672	11'	50	40	32
Kerrisdale Room	672	11'	50	40	48
Shaughnessy Room	672	11'	50	40	48
SECOND FLOOR					
Yaletown & Coal Harbour Room	1,191	9'	100	70	-
Yaletown Room	616	9'	50	30	48
Coal Harbour Room	575	9'	50	30	54

## 19 BRANDING FOURNI

### LOGO VARIATIONS

Here is the logo of the boutique-hotel that name is The Zenith. You can use it on the cover and in the spreads sheets.



The Zenith logo: Colour



The Zenith logo: Single



The Zenith logo: Black & White



The Zenith logo: Reverse Black & White



The Zenith logo: Reverse Colour

### LOGO COLOURS

	Primary	Secondary	Tertiary
HEX	#474A1D	#AF3C18	#F5E703
RGB	R=71 G=74 B=29	R=175 G=60 B=24	R=245 G=231 B=211
CMYK	C=66 M=50 Y=98 K=50	C=23 M=85 Y=100 K=14	C=23 M=85 Y=100 K=14



## 20 FOURNIS – TEXTE DE LA TÂCHE 1 (LIVRET)

Le texte en NOIR DOIT être inclus dans le design, à l'exception de cette instruction.

Le texte en ROUGE NE DOIT PAS être inclus dans le design ; il s'agit d'instructions pour guider votre mise en page.

Le texte BLEU entre crochets [ ] doit être remplacé par le logo, le graphique, les images, etc. indiqués.

### FRONT COVER / COUVERTURE AVANT

[1 image composition using at least 2 or more supplied images] / [1 composition d'image utilisant au moins 2 images fournies ou plus]

[TheZenith\_logo.ai]

Colour\_reverse, black, white or all colours / Couleur\_inverse, noir, blanc ou toutes les couleurs

L'utilisation des styles de paragraphes n'est pas nécessaire sur la couverture

---

Title / Titre:

The Zenith Hotel

Redefining Elegance for the Modern Aesthete

Website / Site web: zenithhotel.ca

### SPINE / ÉPINE

[TheZenith\_logo.ai] **Z part with star only**

Colour\_reverse, black, white or all colours / Couleur\_inverse, noir, blanc ou toutes les couleurs

Body / Texte: The Zenith Hotel

### BACK COVER / ARRIÈRE DE COUVERTURE

[TheZenith\_logo.ai]

Colour\_reverse, black, white or all colours / Couleur\_inverse, noir, blanc ou toutes les couleurs

---

Title / Titre:

Reflecting Boutique Hospitality

**Quotation / Citation:**

“Thank you for choosing The Zenith, where bespoke hospitality and timeless design come together to create an experience unlike any other.

We look forward to welcoming you back to your city sanctuary—your home away from home.”

**Contact Information / Contact:**

[Arrow\_vector.ai] and [Instagram\_vector] and [Facebook\_vector] and [Phone\_Vector.ai] and [House\_Vector.ai]  
Colour\_reverse, black, white or all colours / Couleur\_inverse, noir, blanc ou toutes les couleurs

**Website:** zenithhotel.ca

**Instagram:** @zenithhotel

**Facebook:** Zenith\_BoutiqueHotel

**Telephone:** (306) 236-8686

**Address:** 101, East Street, Meadow Lake (Saskatchewan) S9X 1V9

## **MASTER PAGE ELEMENTS FOR TEXT PAGES/ ÉLÉMENTS DE PAGE GABARITS POUR LES PAGES DE TEXTE (Pages 18-19, 26-27)**

Must include page numbers in the headers/footers / Doit inclure les numéros de pages au haut ou bas de page

Must include the following text in the headers/footers / Doit inclure le texte suivant au haut ou bas de page:  
The Zenith Hotel

Must include Section in the headers/footers / Doit inclure les sections au haut ou bas de page

### **ARTICLE 1 (Page 18 et 19)**

— — —

Four image(s)/illustrations(s) required in this article, but permitted more as needed. / Quatre image (s) / illustration (s) sont requise (s) dans cet article, mais autorisée d'en ajouter au besoin.

Images (can be placed anywhere throughout the article) / Images (peuvent être placées n'importe où dans l'article)

Image 1 and 2 and 3 and 4: [four images from Spa\_Images]

QR code: <https://www.thezenithhotel.com/about.aspx>

— — —

**Section/Section:** Zen Spa & Wellness

— — —

**Title / Titre:** Step Into the Zen Spa

**Body / Texte:**

Welcome to your sanctuary designed for relaxation and renewal. Our treatments are crafted with a holistic approach, blending time-honored wellness traditions with modern skincare techniques. Welcome to The Zen Spa, an intimate haven of tranquility nestled within The Zenith Hotel. Here, we believe in the art of personalized wellness, blending time-honored techniques with modern luxury to offer a bespoke spa experience tailored just for you. Whether you're seeking relaxation, rejuvenation, or a moment of peace, The Zen Spa provides a serene escape designed to restore both body and mind.

**Subtitle / Sous-titre:** About The Zen Spa

**Body / Texte:**

At Zen Spa, we understand each guest is The Zen Spa embodies the essence of boutique wellness, where every detail is crafted to create an environment of calm and comfort. From the moment you step inside, the gentle sound of water, the soft glow of candlelight, and the soothing scents of essential oils envelop you in a sense of peace. Our thoughtfully designed space features private treatment rooms, a relaxation lounge, and exclusive amenities, offering an oasis away from the city's hustle.

**Subtitle / Sous-titre:** Benefits of Our Spa Experience

**Body / Texte:**

At The Zen Spa, we take a holistic approach to wellness, focusing on personalized care and natural, locally sourced products. Our expert therapists tailor each treatment to meet your individual needs, ensuring a deeply restorative experience. The benefits of our spa offerings go beyond relaxation; they include improved well-being, enhanced skin health, and a refreshed state of mind. By integrating mindful practices and sustainable ingredients, we aim to provide a unique spa journey that nurtures both the body and the soul.

**Title / Titre:** Our Signature Services

**Body / Texte:**

Indulge in a curated selection of treatments designed to nurture your body, mind, and spirit. Our signature services highlight the very best of what The Zen Spa has to offer, combining traditional techniques with a modern, personalized touch.

**Subtitle / Sous-titre:** Zen Deep Relaxation Massage

**Body / Texte:**

This full-body massage is tailored to your needs, using hand-blended essential oils to create a deeply soothing experience. Let our skilled therapists melt away tension and stress, leaving you feeling lighter and more balanced.

**Subtitle / Sous-titre:** Detoxifying Body Wrap

**Body / Texte:**

Immerse yourself in our signature body wrap, crafted to purify and rejuvenate. Natural ingredients draw out toxins while nourishing the skin, providing a revitalizing boost that leaves you feeling renewed from head to toe.

**Subtitle / Sous-titre:** Mindful Aromatherapy Ritual

**Body / Texte:**

This holistic treatment combines gentle massage with the power of aromatherapy, using custom-blended essential oils to promote relaxation and mental clarity. It's the perfect choice for those seeking a peaceful escape.

**Subtitle / Sous-titre:** Couples Harmony Experience

**Body / Texte:**

Enjoy a side-by-side massage with your loved one in our private couples suite, featuring a serene ambiance with soft lighting and soothing music. This shared experience is designed to bring relaxation and connection, making it a perfect choice for anniversaries, honeymoons, or simply a special moment together.

**Subtitle / Sous-titre:** Zenith Express Treatments

**Body / Texte:**

For guests on the go, we offer a selection of express services that provide a quick boost of relaxation and rejuvenation. Choose from our 30-minute neck and shoulder massage, an express hydrating facial, or a revitalizing hand and arm massage. These services are designed to fit seamlessly into your schedule without sacrificing quality.

**Subtitle / Sous-titre:** Contact & Reservations

**Body / Texte:**

We invite you to discover your personalized wellness experience at The Zen Spa. Our dedicated team is here to guide you through our range of services and help you choose the perfect treatment for your needs. Advanced booking is recommended to ensure your preferred appointment time, as our intimate setting allows for only a select number of guests each day.

To book your experience, please contact us at 5199807546 or email [Your Email Address]. We are open daily from 9 AM to 8 PM. For your convenience, online booking is also available—simply visit [Your Website URL]. Should you have any special requests or inquiries about our full spa menu, our spa concierge is here to assist you in creating a truly bespoke experience.

We look forward to welcoming you to The Zen Spa—your retreat for relaxation and renewal, right in the heart of The Zenith Hotel.

## ARTICLE 2 (Page 26 et 27)

— — —

Three image(s)/illustrations(s) required in this article, but permitted more as needed. / Trois image (s) / illustration (s) sont requise (s) dans cet article, mais autorisée d'en ajouter au besoin.

Images (can be placed anywhere throughout the article) / Images (peuvent être placées n'importe où dans l'article)  
Image 1 and 2 and 3 and 4: [\[three images from Meeting\\_Images\]](#)

— — —

Section/Section: Something to Celebrate

— — —

Title / Titre: Meetings & Events

Body / Texte:

The Zenith Hotel offers nine distinctive, high-style meeting rooms in the heart of downtown. Plan an impressive conference, an unforgettable wedding, or an elegant special occasion with over 15,000 square feet of sophisticated venues at your disposal.

Title / Titre: Elevate Your Business Events at The Zenith

Subtitle / Sous-titre: Craft Tailored Corporate Events in the Heart of the city

Body / Texte:

The Zenith Hotel, positioned in vibrant downtown, provides the ideal setting for your corporate meetings and events. Our tailored meeting packages offer various options to match your business needs, from private sessions in our sophisticated English Bay Room to large conferences in our magnificent Grand Ballroom.

Experience the ultimate blend of professionalism and sophistication at The Zenith Hotel, where we bring your corporate vision to life.

Title / Titre: Grand Ballroom

Subtitle / Sous-titre: A Venue of Grandeur and Sophistication

Body / Texte:

The Grand Ballroom at The Zenith Hotel is the epitome of grandeur and sophistication. With high ceilings, elegant decor, and a spacious dance floor, this venue is perfect for those who believe in celebrating love in a big way. The Grand Ballroom is more than just a venue, it's a landscape of design perfection with captivating leather and eucalyptus wood decor.

Subtitle / Sous-titre: Key Features of Grand Ballroom:

Bullet List / Liste à puces:



- Colossal 17 ft. ceiling
- Private exit to the outdoor wrap-around terrace overlooking downtown
- Divisible into North and South Ballroom with custom-built air walls for complete noise reduction between rooms
- Capacity: 250-500 persons, depending on the required setup

**Title / Titre:** English Bay Room

**Subtitle / Sous-titre:** Craft Tailored Corporate Events in the Heart of the city

**Body / Texte:**

For corporate meetings and events, the English Bay Room at The Zenith Hotel trans- forms into a sophisticated and versatile space. It features natural light from floor-to- ceiling windows, stunning city views, and a private outdoor terrace for fresh air and networking. The room can be divided into three separate spaces with custom-built air walls for privacy, making it ideal for workshops, seminars, or breakout sessions.

**Subtitle / Sous-titre:** Key Features of English Bay Room:

**Bullet List / Liste à puces:**

- Custom-built air walls for complete noise reduction between rooms
- 11 ft. ceiling height featuring floor-to-ceiling windows allowing natural daylight
- Exclusive access to the outdoor wrap-around terrace overlooking downtown , perfect for receptions and networking events.
- Capacity: 80-140 persons, depending on the required setup

**Title / Titre:** Yaletown & Coal Harbour

**Subtitle / Sous-titre:** Intimate Space with Urban Views

**Body / Texte:**

Perfect for executive meetings, small private events or receptions, The Coal Harbour Room & the Yaletown Room can be combined together for a total 1,191 sq ft or divided according to your needs.

**Chart / Tableau:**

ROOMS	TOTAL SQ FT	CEILING	RECEPTION	BANQUET	THEATRE
THIRD FLOOR					
Grand Ballroom	5,360	17'	500	360	500
South Ballroom	2,680	17'	250	180	240
North Ballroom	2,680	17'	250	180	240
English Bay Room	2,072	11'	200	140	200
Kitsilano Room	672	11'	50	40	32
Kerrisdale Room	672	11'	50	40	48
Shaughnessy Room	672	11'	50	40	48
SECOND FLOOR					
Yaletown & Coal Harbour Room	1,191	9'	100	70	-
Yaletown Room	616	9'	50	30	48
Coal Harbour Room	575	9'	50	30	54